

# Bulletin d'abonnement

## GENS DU VOYAGE

### 1

#### Apprendre ensemble : une dynamique de formation

Les **communautés apprenantes** d'IDEAL ont une puissance d'apprentissage considérablement plus forte que les journées traditionnelles, les agents deviennent les acteurs d'une co-création de savoir qu'ils partagent et génèrent ainsi une **dynamique d'apprentissage**.

### 2

#### Une aide quotidienne par la mutualisation des connaissances

Les 40 communautés d'IDEAL dédiées aux collectivités permettent de **créer collaborativement un patrimoine de connaissances** au service de chaque membre. Chacune comprend un forum et une bibliothèque et bénéficie de l'accompagnement d'un pôle expert, d'un comité de pilotage et d'un animateur dédié.

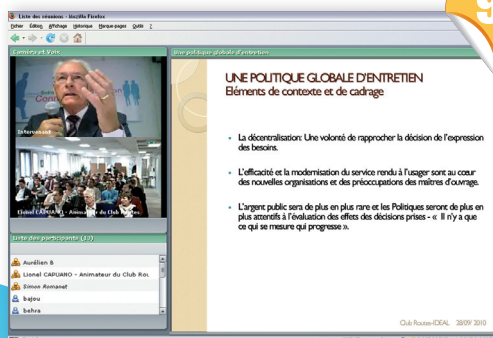
### 3

#### E-learning et retransmission à la demande

L'ensemble de nos formations sont disponibles **en direct ou en différé à la demande**. Une enquête menée en juin 2011 auprès de 300 utilisateurs de nos e-formations souligne :

- Un changement d'échelle dans la diffusion des formations :
  - 30% des stagiaires les suivent à deux et plus
  - 10% invitent l'ensemble de leur service à suivre la formation
- Une performance dans l'acquisition des connaissances :
  - 96% de satisfaits
  - 75% utilisent immédiatement les connaissances acquises

**satisfaits**  
**96%**



## LE RÉSEAU GENS DU VOYAGE

Le Réseau Gens du Voyage, créé en 2001, fédère au sein d'une communauté professionnelle tous les professionnels en charge de l'accueil des Gens du Voyage.

Outil indispensable de dialogue et de décloisonnement dans la pratique quotidienne de chacun, il permet de :

- Faire connaître les actions innovantes, repérer et mutualiser les savoir-faire,
- Échanger des réflexions, des études et documents de travail
- Partager des expériences et instaurer une démarche de travail collaboratif

La communauté professionnelle aborde notamment :

- La création et la gestion des aires d'accueil
- La création et la gestion des aires de grands passages
- L'habitat adapté et les terrains familiaux
- L'accompagnement social (insertion professionnelle, scolarisation, santé)

Outre l'échange en ligne, des sessions de formation répondent aux attentes des professionnels, telles que :

- Prévention et accès aux soins : comment améliorer la santé des gens du voyage ?
- Gestion des conflits et sécurité sur les aires d'accueil des gens du voyage



# L'abonnement à une communauté IDEAL, c'est un accès illimité :

## A la communauté apprenante

- Téléchargement illimité de documents de travail (75 000 documents mutualisés dans les bibliothèques)
- Utilisation à volonté du forum pour des questions précises (300 000 questions et contributions professionnelles en ligne constituent la plus importante mémoire professionnelle de nos Communautés)
- Réception sur sa boîte mail des alertes professionnelles ciblées (50 000 contenus adressés par mail chaque jour à la demande)
- Des expertises sur demande apportées par nos 80 partenaires : cabinets d'avocats, bureaux d'études, instituts de recherches...
- Un accompagnement opérationnel, un animateur à votre écoute, interlocuteur unique dédié à la communauté professionnelle

## Au portefeuille de formations en ligne

- Toutes nos formations sont accessibles en ligne à la demande
- 500 heures de formation sont ainsi disponibles au catalogue en 2011, auxquelles viennent s'ajouter 1 000 heures co-crées en 2012

## Aux formations organisées par les communautés en 2012



- E-Rencontre Technique - journées en présentiel ou à distance
- Webconférence - à distance
- Colloque national - ateliers sur la thématique du réseau

Soit plus de 25h de formation co-crées en 2012 par communauté.

Des formations complémentaires peuvent être organisées.  
Elles sont disponibles à un tarif préférentiel de 50% pour les abonnés.



[www.idealconnaissances.com](http://www.idealconnaissances.com)

### GARANTIES ET CONDITIONS D'UTILISATION

#### Confidentialité des échanges

Les connaissances échangées sur le réseau ont un caractère confidentiel et ne peuvent être utilisées qu'au profit de ses utilisateurs.

#### Validation des échanges

Les questions et les réponses sont placées sous la responsabilité de l'organisme émetteur.

#### Déontologie

IDEAL Connaissances s'engage durablement dans le soutien au service public, étant convaincu des vertus de la décentralisation en matière d'action publique et de l'importance de l'intelligence collective et solidaire.





## ETAPE 1 : Identifiez le tarif correspondant à votre tranche de population

Tarifs TTC des abonnements						
Population (en milliers d'habitants)	< 10	10 - 20	20 - 50	50 - 100	100 - 300	> 300
Offre	440 €	710 €	910 €	1 120 €	1 530 €	1 880 €

Total de votre commande : Tarif selon tranche de population \_\_\_\_\_ € TTC

## ETAPE 2 : Vérifiez l'intérêt des autres communautés professionnelles d'IDEAL

Si d'autres communautés professionnelles correspondent à vos besoins d'échanges, renseignez-vous auprès de votre animateur.

- ACCUEIL & RELATION AUX USAGERS
- ACTION CULTURELLE
- ACTIVITES PORTUAIRES
- COMPÉTENCES RH
- EAU
- ENERGIE
- ENVIRONNEMENT - DEVELOPPEMENT DURABLE
- ESPACES NATURELS ET BIODIVERSITE
- ESPACES VERTS
- HABITAT - LOGEMENT
- HYGIÈNE & SÉCURITÉ
- INSERTION
- INTERDECHETS
- JURISTES PUBLICS
- MÉDECINS TERRITORIAUX<sup>4</sup>
- MILIEUX AQUATIQUES
- PERSONNES ÂGÉES - PERSONNES HANDICAPÉES
- PETITE ENFANCE
- PILOTAGE FINANCIER

- RANDONNÉES & ACTIVITÉS DE PLEINE NATURE
- RISQUES
- SPORT
- TIC
- TOURISME
- TRAITEMENT DES DECHETS
- TRANSPORTS & DÉPLACEMENTS
- URBANISME & AMÉNAGEMENT
- VOIRIE & ESPACE PUBLIC (VRD)

## En complément de vos abonnements :

- CENTRES INTERCOMMUNAUUX D'ACTION SOCIALE<sup>1</sup>
- ÉCONOMIE SOCIALE ET SOLIDAIRE<sup>2</sup>
- INTÉGRATION & PRÉVENTION DES DISCRIMINATIONS<sup>3</sup>

- 1 - Accès gratuit grâce au soutien de Mairie Conseils et l'UNCCAS  
 2 - Accès gratuit grâce au soutien de la CDC  
 3 - Accès gratuit grâce au soutien de la DAIC  
 4 - Accès réservé aux médecins territoriaux

IDEAL Connaissances est un organisme de formation enregistré sous le n°11940720594\*.

En ce sens, toutes nos formations peuvent s'intégrer dans le cadre d'un plan de formation ou du Droit Individuel à la Formation (DIF).

(\*) Cet enregistrement ne vaut pas agrément de l'Etat

## ETAPE 3 : Complétez vos coordonnées

Nom \_\_\_\_\_

Prénom \_\_\_\_\_

Fonction \_\_\_\_\_

Organisme \_\_\_\_\_

Population (en nb d'hab.) \_\_\_\_\_

Adresse \_\_\_\_\_

\_\_\_\_\_

Tél. \_\_\_\_\_

Courriel \_\_\_\_\_

Date, signature et cachet

## Merci de nous retourner ce document

Par fax : 01 45 15 09 00

Par courriel : abonnement@idealconnaissances.com

Par courrier : IDEAL Connaissances  
93 avenue de Fontainebleau  
94276 Le Kremlin-Bicêtre Cedex

IDEAL Connaissances  
93 avenue de Fontainebleau  
94276 Le Kremlin-Bicêtre cedex

Pour faciliter votre envoi :

- 1 - Pliez en 2 votre bulletin d'inscription dûment complété
- 2 - Insérez-le dans une enveloppe A5 classique à fenêtre, en veillant à laisser paraître les coordonnées d'IDEAL