



Les ateliers du Développement Durable – 4^{ème} édition

17 octobre 2007



Artisanat et collectivités : partenaires de la protection de l'environnement

Partenariat Chambre de Métiers et de l'artisanat de la Gironde – Communauté urbaine de Bordeaux pour la gestion des déchets des professionnels

Ouverture d'un réseau de 6 déchèteries Professionnelles sur la Communauté Urbaine de Bordeaux (C.U.B.)



Chambre de Métiers de la Gironde

46, avenue du Général de Larminat – 33074 Bordeaux Cedex
Service des Affaires Economiques – MARIANNE CARITEZ
Tél. 05 56 99 91 42 – FAX : 05 56 99 91 55

Communauté Urbaine de Bordeaux

Esplanade Charles De Gaulle – 33300 Bordeaux
Direction Opérationnelle de l'environnement – Alain SEYRAC
Tél. 05 56 11 83 07 – FAX : 05 56 11 83 91





Contexte Géographique et Economique

LA C.U.B. :



- 27 communes : 660000 habitants (54 % des girondins)
- 14 « centres de recyclages » (déchèteries)

- 8600 Artisans (44 % de l'effectif girondin)
- 155 441 T/an (2000) soit + 12 % en 3 ans

APPORT PROFESSIONNELS = 30 %

- Saturation des centres de recyclage
- Domaine de compétence non respecté

**6 DECHETERIES
PROFESSIONNELLES**

Novembre 2001



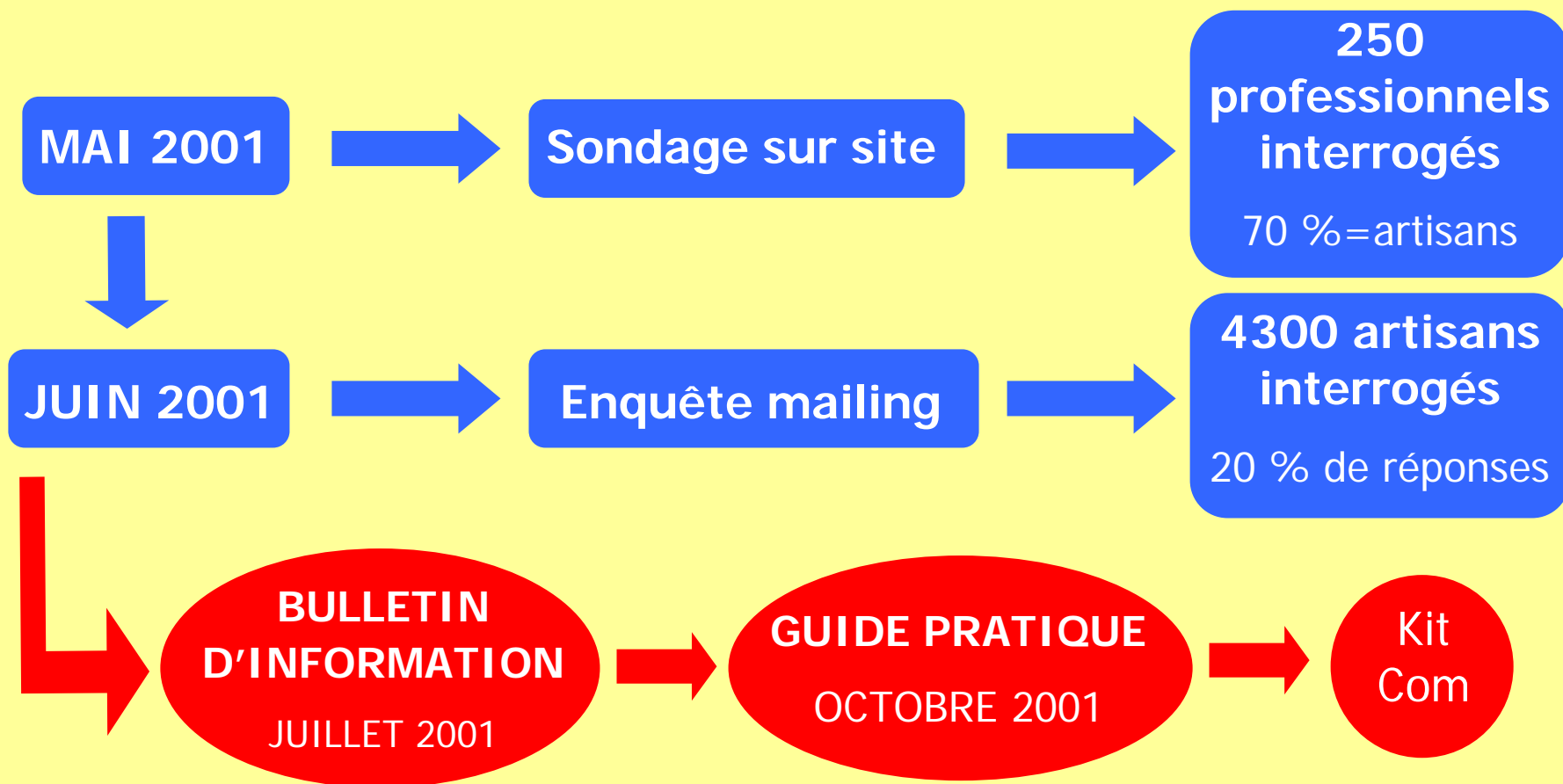
Chronologie des actions de partenariat CMA33 - CUB

- **1998** : 1^{ère} réflexion pour la gestion des déchets d'activités
- **1998 – 2000** : Solution de gestion privée
- **Septembre 2000** : Projet arrêté
- **Octobre 2000** : Instauration d'une vignette « La fourmi » (limitation accès déchèteries aux seuls résidents de la C.U.B. disposant de cette vignette sur leur véhicule)
- **Février 2001** : Projet voté par le conseil de communauté
- **Mai-octobre 2001** : Campagne de communication CMA33
- **Début octobre 2001** : Création de l'observatoire des pratiques d'élimination des déchets professionnels
- **29/10/2001** : Ouverture de 5 déchèteries professionnelles
- **Avril 2002** : Ouverture d'une 6^{ème} déchèterie professionnelle
- **Mai 2004** : Fermeture de l'une des 6 déchèteries professionnelles
- **Décembre 2004** : Fin de l'observatoire



Intervention de la CMA33 (1)

Campagne de communication





Intervention de la CM33 (2)

Observatoire des pratiques d'élimination des déchets professionnels

Un observatoire, Pourquoi ?

- Pratiques d'élimination des professionnels
- Conséquences et optimisation des déchèteries professionnelles

Un observatoire, Comment ?

- Convention de 3 ans entre



et





Modalités de l'Observatoire

Echantillon
de 1000
entreprises

Enquêtes

6 DECHETERIES

ARTISANS

- Pratiques d'élimination des déchets
- Fréquentation des déchèteries professionnelles
- Satisfaction des services utilisés
- Coûts et répercussions

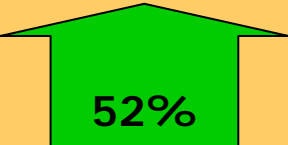
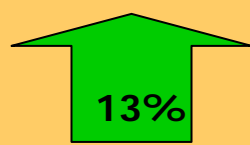
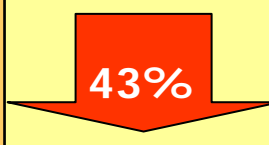
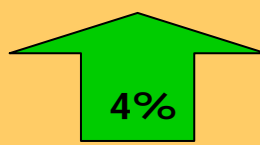
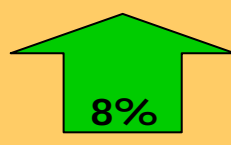

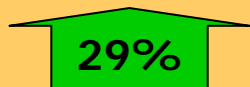
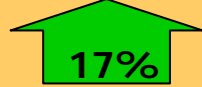
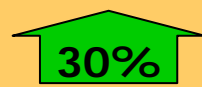

DECHETERIES PROFESSIONNELLES

- Localisation et activités des artisans
- Typologie et tonnage des déchets reçus
- Evolution des coûts
- Evolution des jours et heures d'ouverture



Résultats de Observatoire (1)

1000 ARTISANS ...

	Déchèteries professionnelles	Prestation privée	Centres de recyclages de la CUB	Collecte des ordures ménagères	Bornes d'apport volontaire
Utilisation des services	<p>Evolution :  52%</p> <p>Utilisation : 52%</p>	<p>Evolution :  13%</p> <p>Utilisation : 49%</p>	<p>Evolution :  43%</p> <p>Utilisation : 49%</p>	<p>Evolution :  4%</p> <p>Utilisation : 34%</p>	<p>Evolution :  8%</p> <p>Utilisation : 23%</p>
Satisfaction des services	<p>Evolution :  5%</p> <p>Satisfaction : 46%</p>	<p>Evolution :  29%</p> <p>Satisfaction : 84%</p>	<p>Evolution :  17%</p> <p>Satisfaction : 86%</p>	<p>Evolution :  30%</p> <p>Satisfaction : 96%</p>	<p>Evolution :  3%</p> <p>Satisfaction : 81%</p>
Principales raisons d'insatisfaction	<ul style="list-style-type: none"> • Coûts • Horaires d'ouverture • Perte de temps pour benner et à la pesée 	<ul style="list-style-type: none"> • Coûts • Optimisation des collectes 	<ul style="list-style-type: none"> • Horaires d'ouverture • Accessibilité 	<ul style="list-style-type: none"> • Taille des bacs • Fréquence de collecte • grèves 	<ul style="list-style-type: none"> • Taille des bacs • Accessibilité • Structure de l'entreprise non adaptée



Résultats de Observatoire (2)

... DECHETERIES

🌍 Déchèteries professionnelles :

Année	Banals (T/an)	Inertes (T/an)	Dangereux (T/an)	Total (T/an)	Nb Ent./ mois	Visites / mois
2001-2002	9 576	4 966	78	14 620	913	2 135
2002-2003	9 878	4 959	77	15 915	837	2 105
2003-2004	11 229	5 986	88	17 439	826	2 343

Tonnages : + 19 % Entreprises : - 10 % Visites : + 10 %

Ratio/visite = 620 kg / an

🌍 Centres de recyclage de la CUB :

	2000	2001	2002	2003	2004
Tonnage (T/an)	155 441	138 064	111 040	107 862	116 364
Visites / an	1 442 193	1 418 955	1 277 453	1 260 243	1 399 432

Tonnages : - 33 % 2000 à 2003 et + 8 % en 2004

Visites : - 14 % 2000 à 2003 et + 11 % en 2004

Ratio/visite = 78 kg / an



AVANTAGES & INCONVENIENTS

POINTS +

- Grande typologie et quantité de déchets acceptés
- Infrastructures adaptées et évolutives
- Information régulière des professionnels
- Suivi et actions en conséquences de la part de la CUB

POINTS -

- Hétérogénéité d'acceptation des déchets dangereux
- Coûts encore trop restrictifs
- Distorsion de services dans les déchèteries publiques limitrophes à la CUB



Les déchèteries professionnelles en photos ...



EDITRANS – Bassens (7 935 t/an)



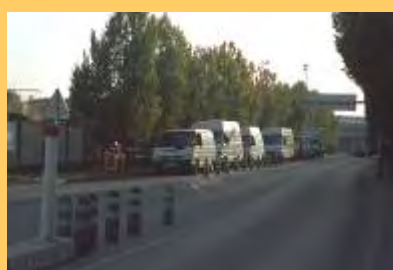
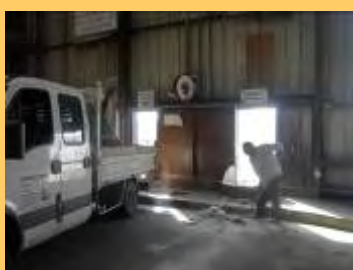
VEOLIA – Bègles (7 007 t/an)



SITA SUD OUEST – PESSAC (2 792 t/an)



PENA ENVIRONNEMENT – Mérignac (2 847 t/an)



**LA TULE (CUB) –
Bordeaux (2 161 t/an)**



Après l'observatoire ...

Les tonnages :

Année	Banals (T/an)	Inertes (T/an)	Dangereux (T/an)	Total (T/an)	Tonnage déchèteries publiques CUB (T/an)
2001-2002	9 576	4 966	78	14 620	138 064 (2001)
2002-2003	9 878	4 959	77	15 915	111 040 (2002)
2003-2004	11 229	5 986	88	17 439	107 862 (2003)
2004-2005	13 220	6 737	126	20 082	116 364 (2004)
2005-2006	14 552	8 235	138	22 924	107 709 (2005)
2006-2007*	15 122	7 485	134	22 742	NC (2006)

**Manque 1 mois de statistiques*

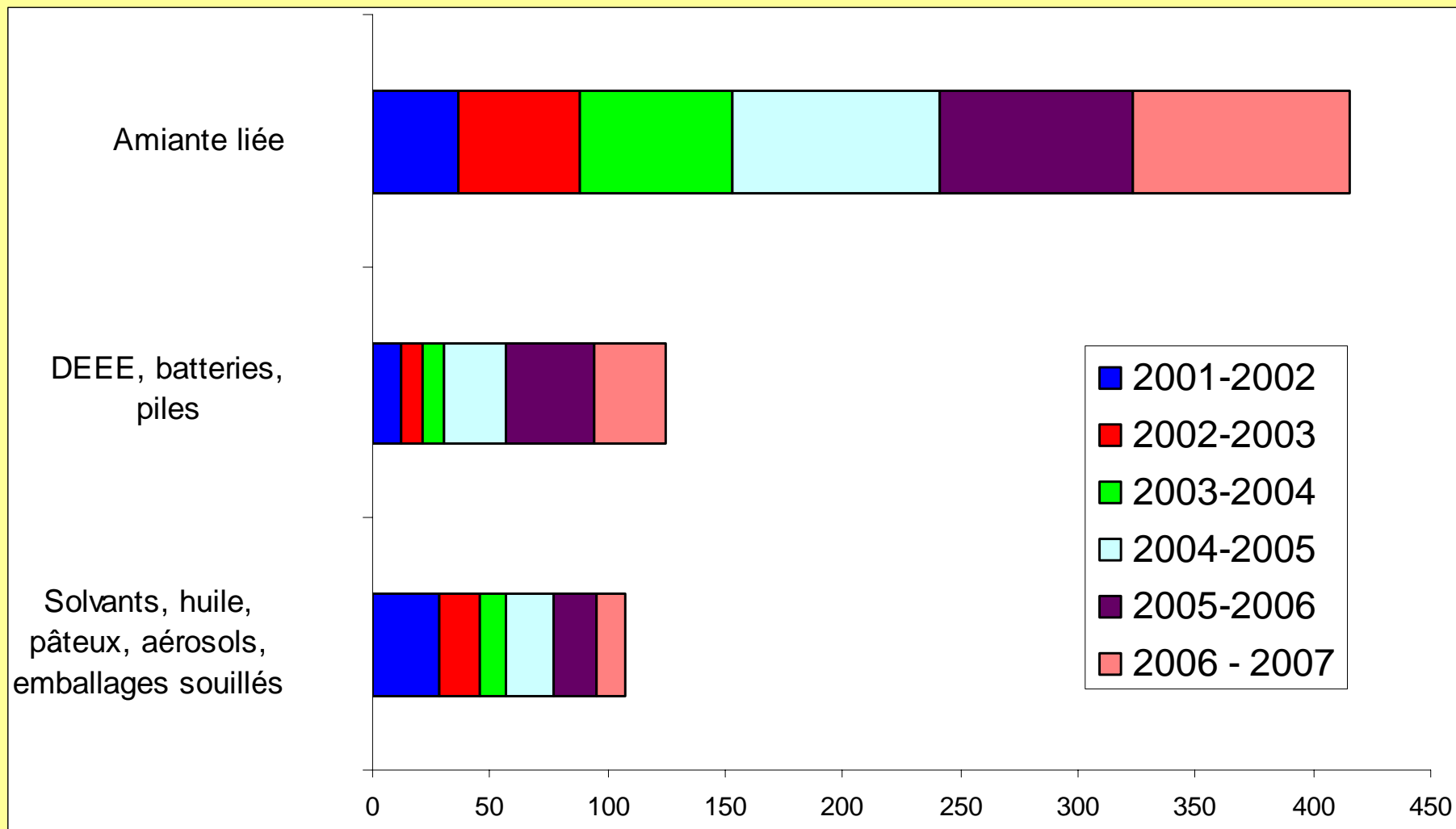
Depuis 2001, les apports en déchèteries professionnelles ont augmenté de **+ 57 %** et dans les « centres de recyclage de la CUB » les apports ont diminué de **- 22 %**.



Après l'observatoire ...

Typologie des déchets dangereux :

Apports (tonnes/an) :





Après l'observatoire ...

Fréquence des entreprises :

* Manque 1 mois de données

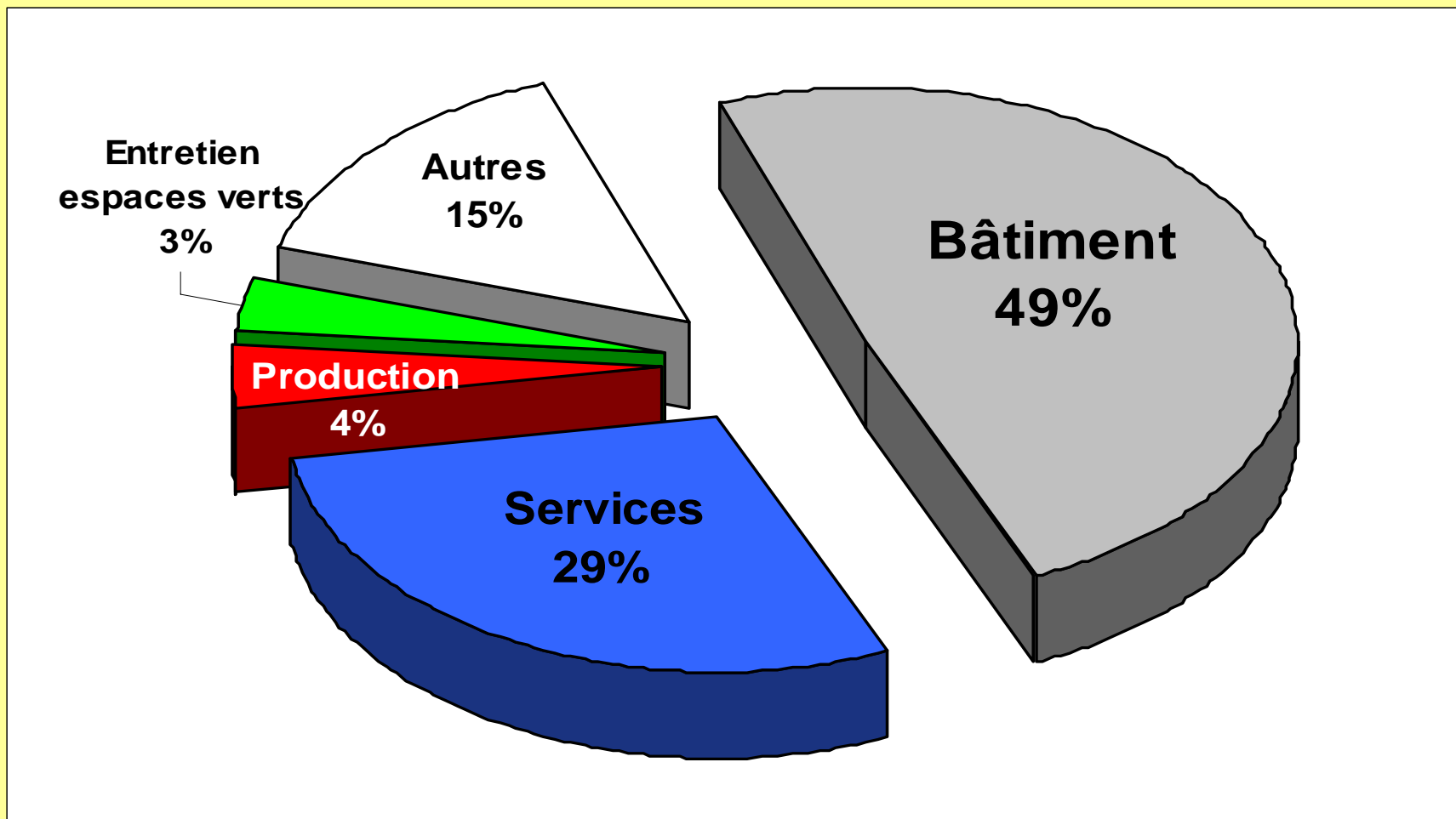
	Nombre d'entreprises / an (entreprises ayant un compte dans une déchèterie)	Moyenne du nombre d'entreprises / mois	Nombre de visites / an	Moyenne du nombre de visites / mois
2001 – 2002*	1 953	913	23 484	2 135
2002 - 2003	1 840	837	25 265	2 105
2003 - 2004	2 059	826	28 112	2 343
2004 - 2005	2 221	805	30 255	2 521
2005 - 2006	2 678	586	32 190	2 683
2006 – 2007*	2 777	504	31 285	2 874

Moyenne mensuelle des fréquences de visite d'une entreprise = 3 pour 2005 et 4,6 pour 2006. On observe donc une « fidélisation » des utilisateurs.



Après l'observatoire ... Typologie des entreprises :

Répartition globale des activités exercées par les entreprises fréquentant les déchèteries professionnelles :





Après l'observatoire ...

Site internet : www.dechets-gironde.fr

Site internet sur la gestion des déchets en Gironde :

Infos, réglementation, solutions, bourse aux déchets ...

www.dechets-gironde.fr

Professionnels de Gironde vos déchets, des solutions

S'informer

En Bref
> 08-10-2007
Les ateliers du Développement Durable à Bordeaux : 4ème éditions
[En savoir +++](#)

> 08-10-2007
Agriculteurs, viticulteurs : 7 et 8 novembre 2007, collecte de déstockage des Produits Phytosanitaires Non Utilisables (PPNU)
[En savoir +++](#)

> 14-08-2007
CUB : mise en place de la collecte des DMS en déchèteries pour les particuliers
[En savoir +++](#)

Zoom
> Guide pour mieux choisir ses produits électriques et électroniques et limiter l'impact des DEEE
[En savoir +++](#)

Ils l'ont fait
> Les artisans gèrent leurs déchets dangereux
[En savoir +++](#)

[Toute l'actualité](#) >>>

[S'abonner](#)

Agir

Rechercher une solution

Selon le déchet

Mots clés

Dans l'entreprise

Par métier

Documentation

Affichettes / Guides

Bourse aux déchets

Sondage

Q. Allez-vous en déchèterie ?

Déchèterie publique

Déchèterie professionnelle

Q. Payez-vous le dépôt des déchets apportés ?

OUI

NON

[Valider](#)

Comprendre

Comment gérer un déchet ?

Que m'impose la réglementation ?

Gironde : chiffres clés

Pratique

Annuaire des solutions

Déchets par métiers

Offres des Chambres Consulaires

Recherche sur le site

mot clé

Accès réservé partenaires

contact | plan du site

Liens | Mentions légales

Réalisation / Partenaires techniques

Logos of partner organizations: CUB, Chambre de Commerce et d'Industrie de Bordeaux, etc.