



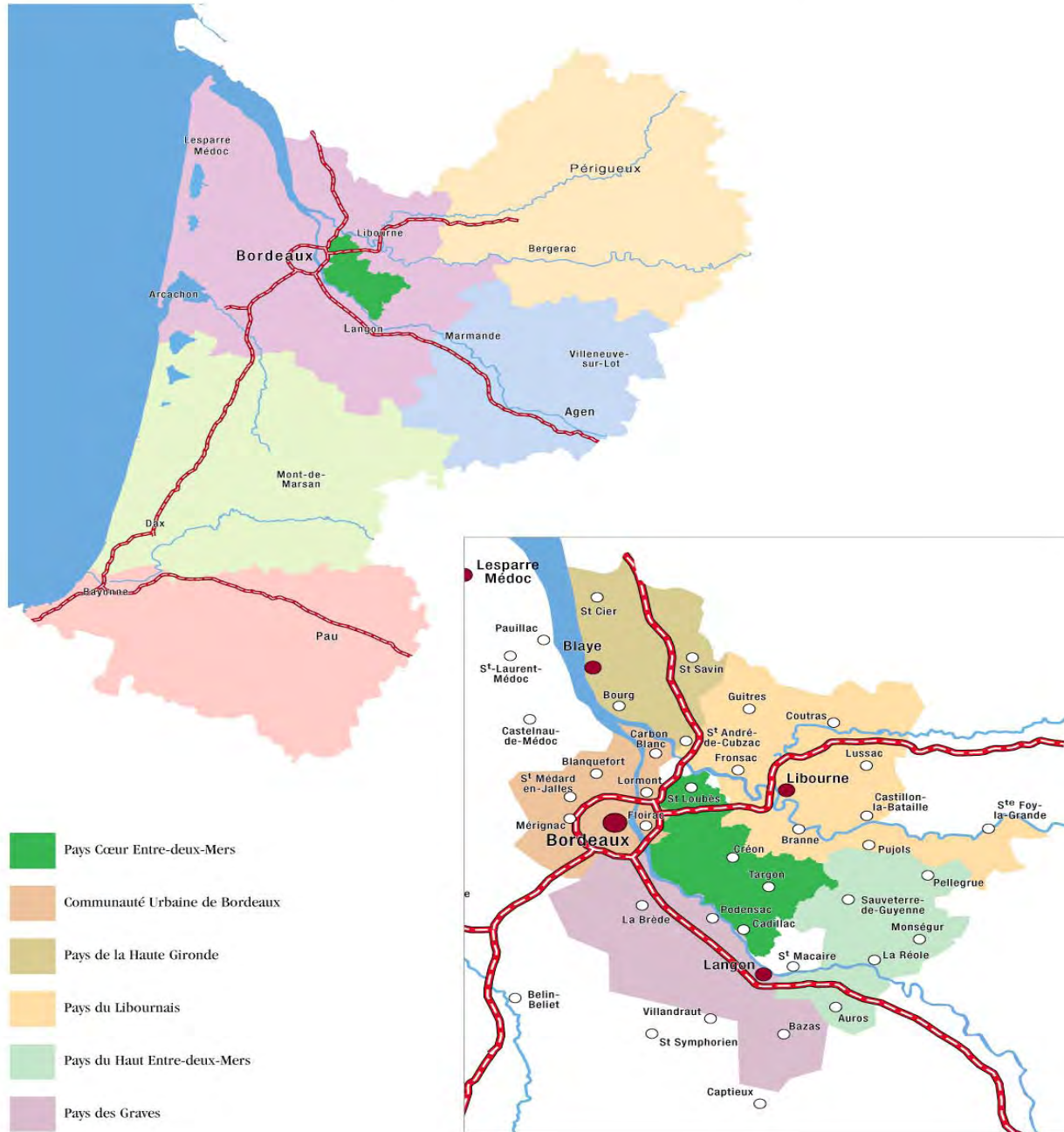
Les « panoramas énergétiques » :  
outils de promotion des économies d'énergie  
pour les communes

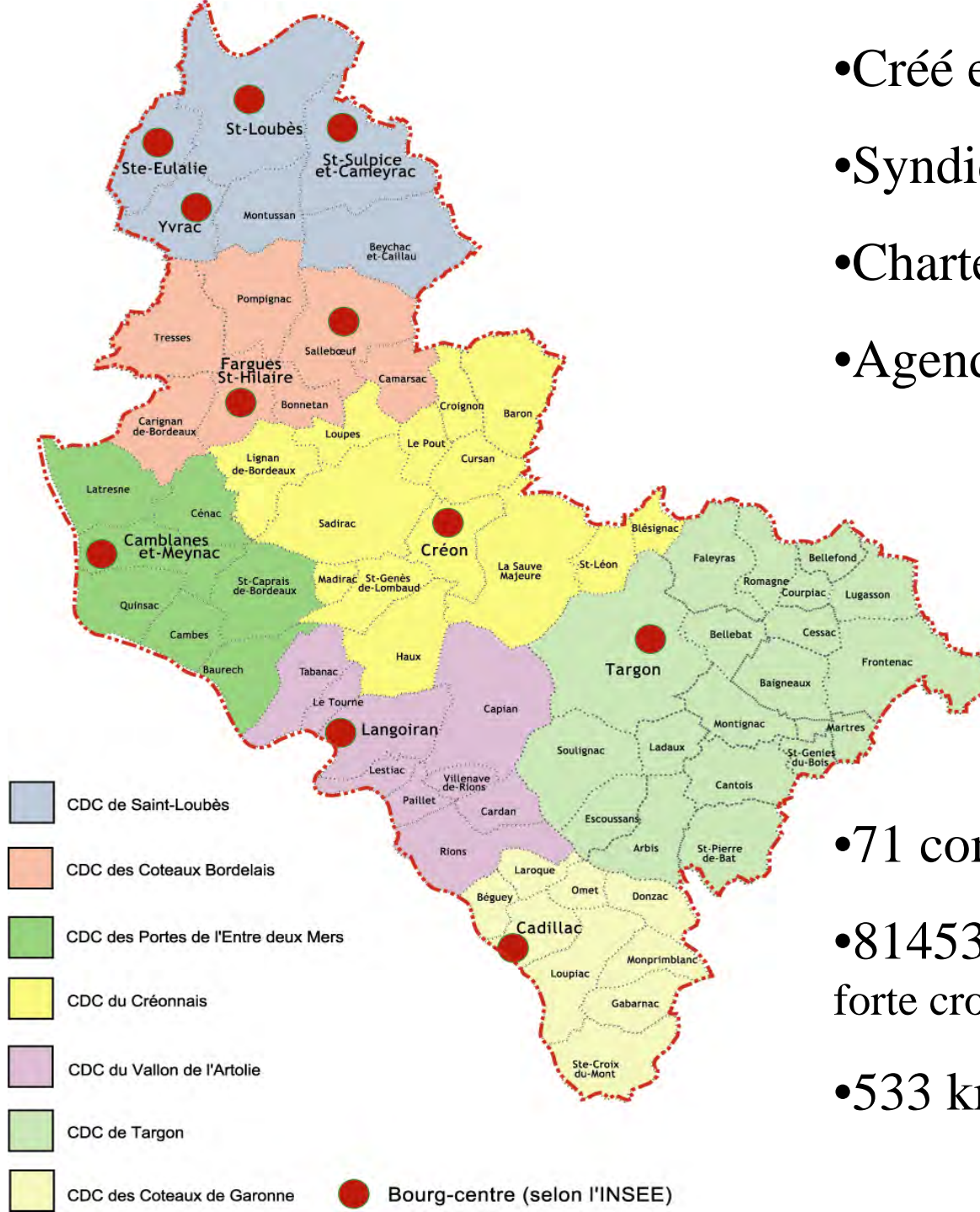
17 octobre 2007

Christian LAUR - Olivier CHATAIN



# Le Cœur Entre-deux-Mers en Aquitaine et en Gironde





- Créé en 2001
- Syndicat mixte
- Charte de développement
- Agenda 21 local

- 71 communes pour 7 CDC
- 81453 habitants (RGP 99)  
forte croissance démographique
- 533 km<sup>2</sup>, 152 hab/km<sup>2</sup>

# Le Pays : un cadre d'intervention spécifique pour un Agenda 21

- **Le Conseil de Développement** : intégrer la population aux projets et réflexions de développement
- **L'Agenda 21 de Pays** : Impulser, Faciliter, tisser du lien et des réseaux de compétences au service des communes et CDC
- **La Mission Energie** : une cellule locale pour lutter contre le changement climatique en développant la maîtrise de l'énergie et le recours aux énergies renouvelables



# La Mission Energie : pourquoi et comment ?

- Développer des démarches exemplaires et sensibiliser les élus
- ADEME et CRA partenaires dans le cadre du PRAE

## Le programme d'actions (sur 3 ans)

- Assistance au montage technique et financier des projets
- Conseil aux communes sur la maîtrise de leur consommation d'énergie
- Développement des énergies renouvelables
- Approche environnementale de l'urbanisme

ADEME



R E G I O N



AQUITAINE

## Les « panoramas énergétiques » : l'outil

- Appliquer localement une méthode éprouvée (ADEME)
- Intégrer la compétence ingénierie en énergie
- S'adapter au contexte local, rural ou périurbain
- Créer des démarches pilotes sur chaque CDC

## Les « panoramas énergétiques » : premier bilan

- 7 communes « tests » et la propagation de l'outil
- 21 communes diagnostiquées (dont une CDC complète)
- Gérer une réactivité et un engagement hétérogène
- Trouver des solutions financières pour favoriser la mise en œuvre des préconisations
- Proposer des solutions de suivi adaptées
- Sainte Eulalie : témoignage d'une commune passée à l'action

# Les « panoramas énergétiques » : les perspectives

Après une phase de diffusion de l'outil, l'accompagnement et le suivi des communes engagées est fondamental et doit trouver des modalités adaptées aux besoins de chacun :

- Suivre les consommations à l'aide de logiciels spécialisés
- Mutualiser les moyens par la mise en commun d'un technicien spécialisé ou par des groupements de commandes de matériels économes
- Créer des groupes de travail d'élus et de techniciens confrontés à des questions similaires
- Travailler sur l'information et la pédagogie en valorisant l'exemplarité de la collectivité

## **Les « panoramas énergétiques » : une action inscrite dans un éventail d'interventions**

- L'information aux élus et le partage d'expérience
- Les réseaux de compétences
- Une expérience partagée avec les associatifs, les entreprises et les citoyens