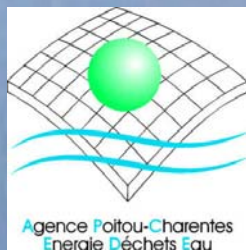


4^{ème} édition des ateliers du développement durable Bordeaux - 17 octobre 2007

Atelier 9.2 Le conseil en énergie partagé Mise en place du conseil en énergie partagé dans une Communauté d'agglomération



La Communauté d'agglomération du Pays rochefortais

- 18 communes
- 55000 habitants



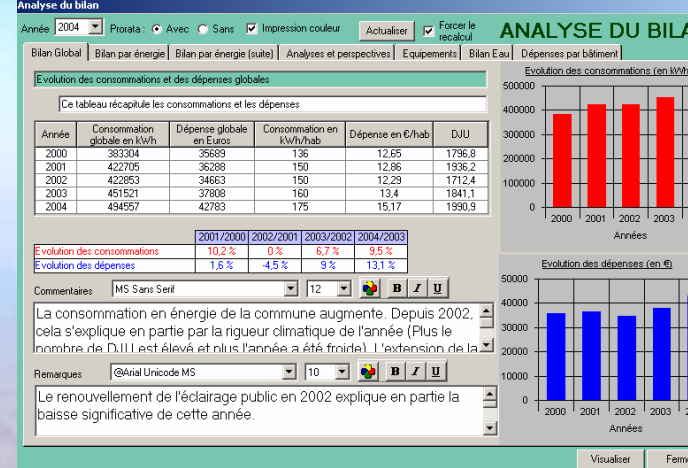
Le conseil en énergie partagé

En 1998, une convention de partenariat entre l'APCEDE et la CAPR définit la création d'un poste de conseiller énergie partagé pour :

- Permettre à toutes les communes, quelque soit leur taille, de bénéficier d'un service énergie
- Réduire les consommations énergétiques à confort identique (dépense énergie = 3 à 5% budget communal)
- Informer et conseiller les élus, les techniciens et autres acteurs locaux



Suivi et maîtrise des consommations



- Patrimoines traités : bâtiments communaux (mairie, école, salle des fêtes, stade, ...), éclairage public, véhicules.
- Inventaire des consommations et des dépenses (énergie : électricité, gaz naturel, propane, fioul et eau) sur 3 ans
- Traitement des données par le logiciel Déclic (logiciel développé par ADEME Poitou-Charentes et Bretagne)
- Visites des bâtiments et liste des améliorations à apporter au niveau énergétique

Suivi et maîtrise des consommations

- Bilan annuel des consommations en énergie et en eau par commune avec propositions pour réduire les dépenses et les consommations d'énergie. A charge de la commune de réaliser les propositions faites.
 - Optimisation tarifaire, fermeture de compteur
 - Programmation/régulation/température de consigne
 - Isolation, double vitrage, calorifugeage de tuyauteries
 - Anticiper le remplacement d'équipements par des plus performants
- *Difficultés :*
 - *Lourd travail d'obtention des données et de saisie, à remplacer par une mise à jour automatique.*
 - *Rôle de conseiller, externe à la commune.*

Suivi et maîtrise des consommations



- Réalisation de mesures (suivi de température, intensité, réglages et performances de chaudière) suivi de préconisations.
- Sensibilisation des personnels communaux aux économies d'énergie.
- Analyse des projets de réhabilitations, extensions et constructions de bâtiments avant consultation des entreprises.
- *Difficultés :*
 - être associé suffisamment tôt aux projets
 - Mettre en avant le fonctionnement par rapport à l'investissement

Vers les énergies renouvelables

- Sensibilisation et information sur les énergies renouvelables (solaire thermique, éolien, bois ...)
- Plus de 100 m² de capteurs solaires thermiques et 200 m² de moquette solaire sur 3 campings municipaux et des vestiaires sportifs.



Vers les énergies renouvelables

- La CAPR réhabilite un ancien site militaire et investit dans un réseau de chaleur alimenté par une chaufferie au bois déchiqueté.
- *Difficultés :*
 - *Les ENR (solaire thermique) ne se justifient pas partout,*
 - *Attention au surdimensionnement,*
 - *Assurer le suivi, l'entretien et la maintenance.*

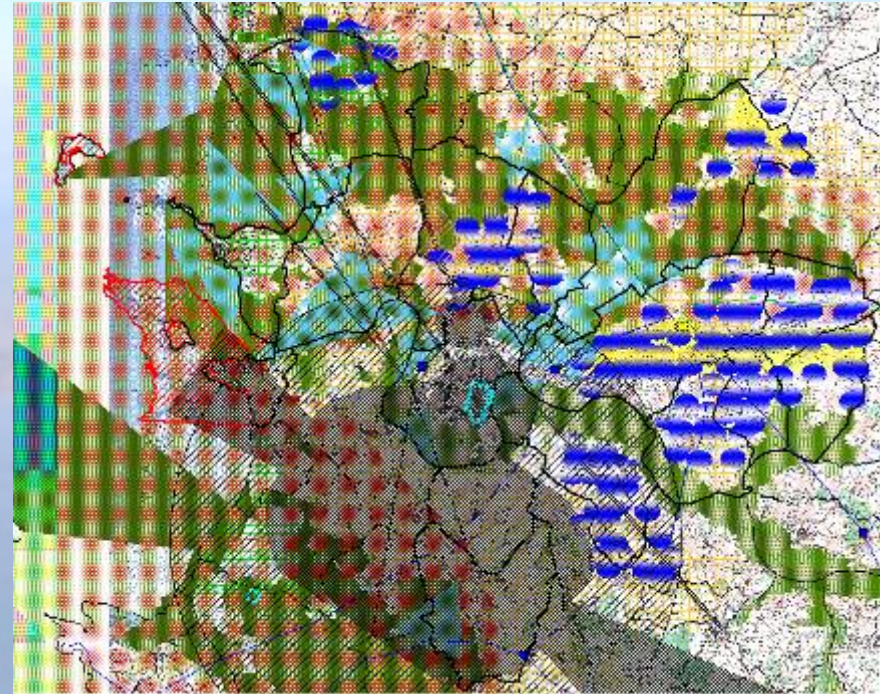


Vers les énergies renouvelables

- En partenariat avec la LPO, un schéma local éolien a été réalisé en 2003.

Création d'une zone de développement de l'éolien ?

- À l'échelle du pays, la rédaction du SCOT fait l'objet d'une attention particulière pour « inviter » au bioclimatisme, avant même d'évoquer les énergies renouvelables.
- La démarche est en cours pour identifier et valoriser les actions ouvrant droit aux certificats d'énergie.





Espace info énergie

- Service indépendant et gratuit de conseil sur les économies d'énergies et les énergies renouvelables. Expositions, salons, visites d'installations, animation...
- Depuis 2005, une prime de 500 euros pour les particuliers qui installent un chauffe-eau solaire.

