



Les ateliers du développement durable

17 et 18 octobre 2007 - Bordeaux - Mériadeck

Atelier 1.3 « *La construction durable appliquée au parc de logement existant* »

Catherine Bonduau



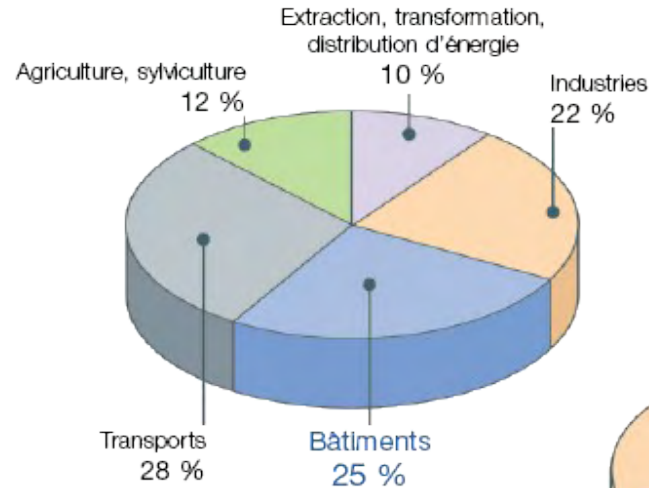
Un double enjeu environnemental et énergétique

- ❖ **Bouleversements climatiques // émissions de gaz à effet de serre**
- ❖ **Épuisement et coût des ressources pétrolières et fossiles**
- ❖ **Explosion des dépenses énergétiques des ménages**
- ❖ **Objectif politique : le facteur 4 pour 2050**

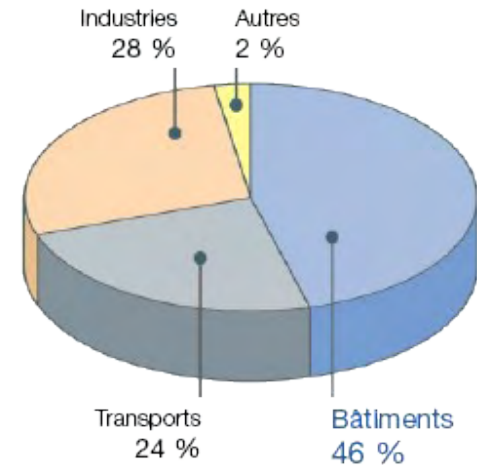


Rôle central du bâtiment

Rejets de CO₂ en France



Energie consommée en France



- **Consommation et émissions en hausse**
- **Faisabilité technique et économique du facteur 4**



Emissions de GES

énergie



12%

déchets



2,5%

transports



26%

industrie



21,3%

bâtiments



18,6%

agriculture



19,4%



-17%
depuis 1990



-4%
depuis 1990



+21%
depuis 1990



-14%
depuis 1990



+17%
depuis 1990



-6%
depuis 1990

Des réglementations nationales plus favorables...

- ❖ **Loi Orientation Énergie (facteur 4, certificats d'énergie)**
- ❖ **RT2005, 2010 et 2015**
- ❖ **Réglementation existant**
- ❖ **Diagnostic de performance énergétique**
- ❖ **Crédits d'impôts**
- ❖ **Verdissement du CODEVI : 10 milliards d'euros ciblés**

sur la rénovation thermique

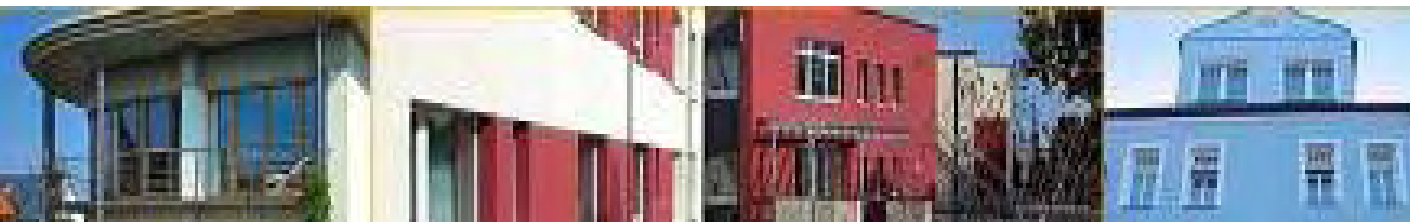
...mais insuffisantes

- ❖ Par rapport à l'enjeu sur le parc existant
- ❖ Par rapport aux niveaux à atteindre avant 2050 : *diviser par 4 les émissions de CO2*
- ❖ Par rapport aux possibilités techniques
- ❖ Par rapport aux opportunités économiques



De nombreuses initiatives en France et à l'étranger...

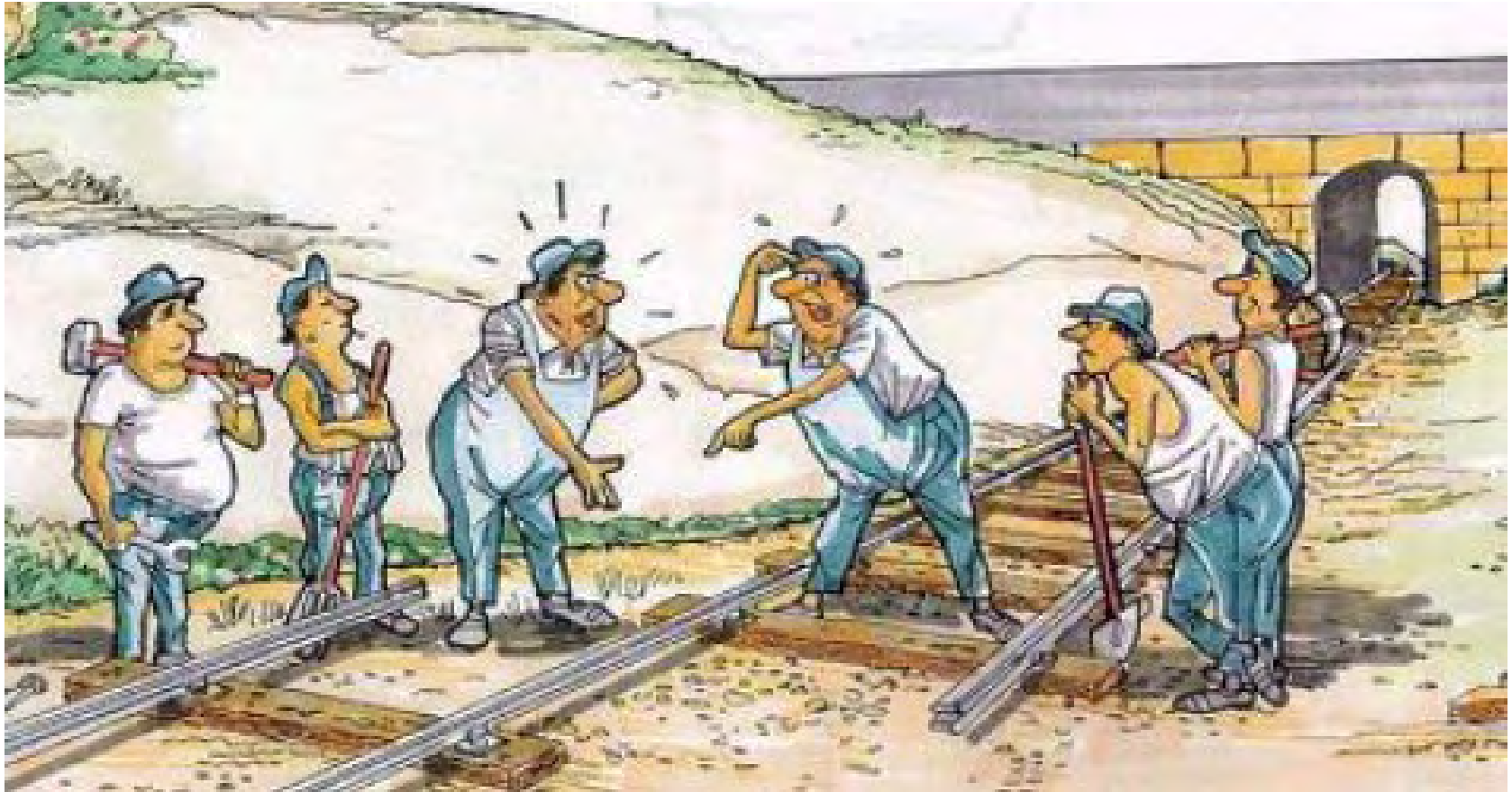
MINERGIE



EFFINERGIE - Octobre 2007



APPRENDRE A TRAVAILLER ENSEMBLE



Les 10 membres fondateurs d'EFFINERGIE



Promouvoir un nouveau standard
de qualité pour plus de confort et d'économies

De nouveaux adhérents !

Collectivités

- Région Centre
- Région Bourgogne
- Région PACA
- Région Poitou Charentes
- Région Aquitaine
- Région Midi Pyrénées
- Région Rhône Alpes
- Région Ile de France
- Région Basse Normandie
- Département Loire Atlantique
- Ville de Paris

Autres

- ANAH
- CTBA
- COSTIC
- UNSFA
- QUALITEL
- FFTB

En délibération

- Région Picardie
- Région Bretagne
- Département de Savoie



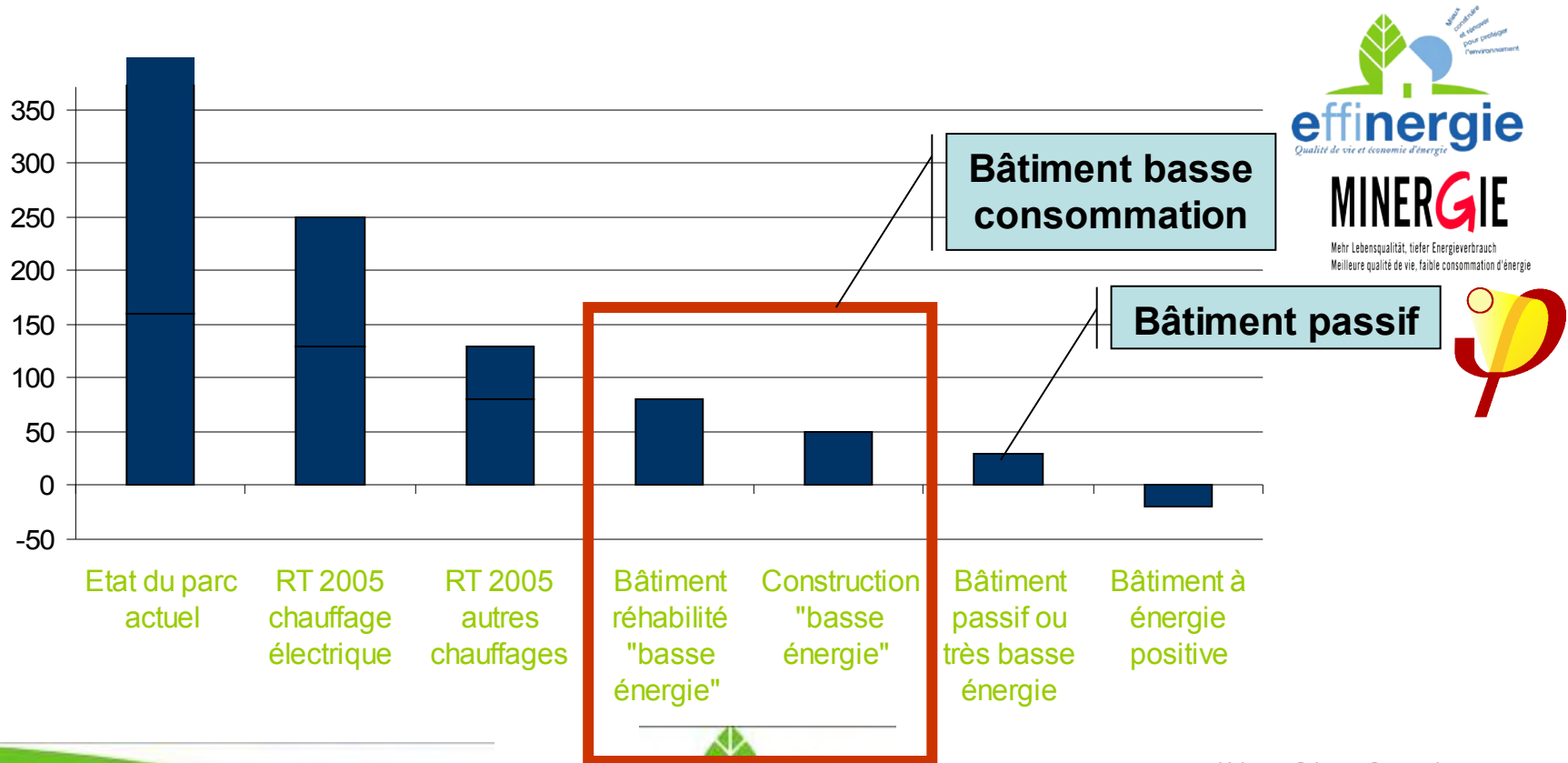
Les objectifs d'EFFINERGIE

- ✘ **PROMOUVOIR LES CONSTRUCTIONS BASSE ENERGIE (NEUF ET RENOVATION)**
- ✘ **DEVELOPPER DES REFERENTIELS DE PERFORMANCE ENERGETIQUE**
- ✘ **FEDERER LES ACTEURS (*Professionnels, industriels, collectivités, banques, organismes de formation...*)**
- ✘ **MUTUALISER LES INITIATIVES ET LES COMPETENCES**
- ✘ **ASSURER LA COORDINATION ENTRE LES INITIATIVES REGIONALES ET NATIONALES**
- ✘ **APPORTER DE LA LISIBILITE DANS LE SECTEUR DE L'EFFICACITE ENERGETIQUE (enjeux, principes, solutions)**
- ✘ **DEMONTRER LA FAISABILITE ECONOMIQUE DE LA BASSE ENERGIE**



La Basse consommation

Consommation (kWh ep. /m².an) pour les besoins de chauffage, climatisation, ventilation et production d'Eau Chaude Sanitaire.



LES INTERETS DE LA BASSE ENERGIE

- ✘ **PRODUITS D'ORES ET DEJA GENERALISABLES**
- ✘ **CONFORT THERMIQUE ET PHONIQUE, TRES BONNE QUALITE de L'AIR INTERIEUR**
- ✘ **GENERE DES ECONOMIES DES LE COURT ET MOYEN TERME**
- ✘ **PRESERVE LA VALEUR DU PATRIMOINE**
- ✘ **PERMET UNE MEILLEURE PROTECTION DE L'ENVIRONNEMENT**
- ✘ **VALORISE LE SAVOIR FAIRE ET LA QUALITE DE PRESTATION DES PROFESSIONNELS**
- ✘ **CREE DE L'ACTIVITE DANS UN DOMAINE A FORT POTENTIEL**



Une 1^{ère} déclinaison de la marque :

le label EFFINERGIE®

pour les constructions neuves



Un partenariat Effinergie / Etat

- ◆ Etude du niveau de calage financée par le PREBAT
- ◆ Le label National Basse consommation “BBC 2005 ” reprend le niveau d’exigence défini par les études techniques réalisées par l’association Effinergie
- ◆ La méthode de calcul utilisée est celle de la réglementation thermique 2005
- ◆ Une concertation avec la DGUHC, l’ADEME et le PREBAT.



Le référentiel EFFINERGIE® pour les constructions neuves

Les usages pris en compte sont ceux de la RT2005:

- ◆ Chauffage
- ◆ Eau chaude sanitaire
- ◆ Auxiliaires de chauffage et de ventilation
- ◆ Éclairage
- ◆ Climatisation

Un objectif simple de consommation à ne pas dépasser en énergie primaire

- Des organismes reconnus pour certifier

- CERQUAL : immeubles collectifs, et individuel groupé
- CEQUAMI : maisons individuelles des CMistes
- CERTIVEA : bâtiments tertiaires
- PROMOTELEC: logements individuels et groupés



PROMOTELEC

En résidentiel : 50 kWh/m².an

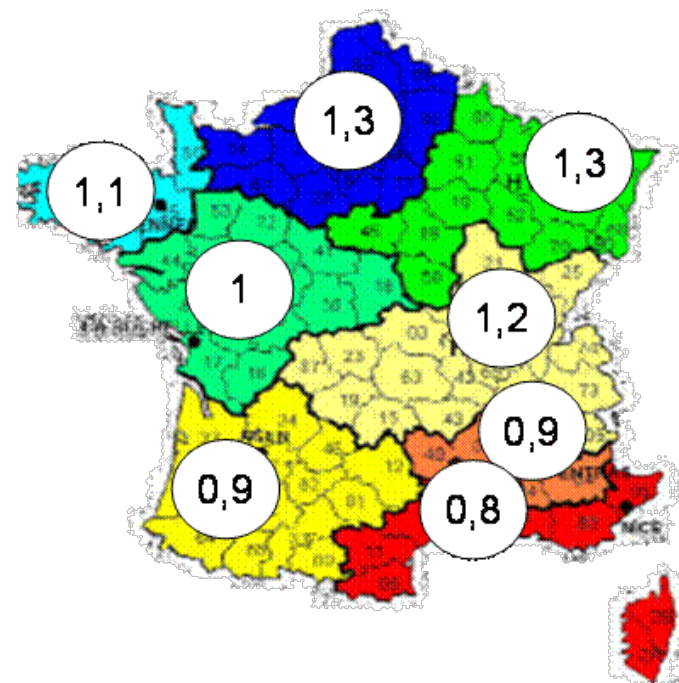
Moduler selon les régions



Moduler selon l'altitude

(+0,1 si 400m < alt. < 800 m et 0,2 si alt. > 800m)

En non résidentiel : RT – 50%



Affichage complémentaire

- Traduction en équivalent CO₂
- Part des ENR
- Consommations finales



Le référentiel EFFINERGIE® en rénovation

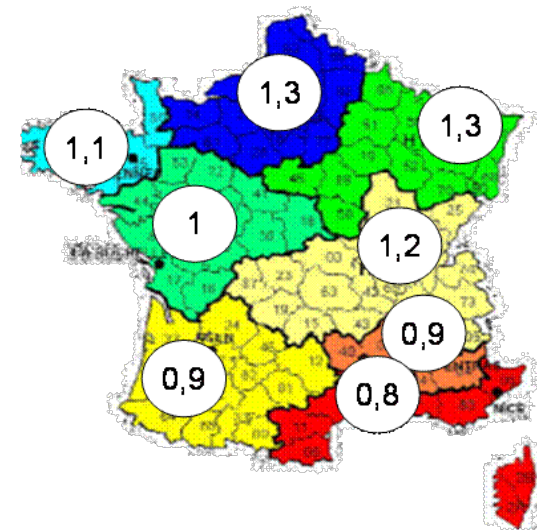
Les usages pris en compte sont ceux de la RT2005:

- ❖ Chauffage
- ❖ Eau chaude sanitaire
- ❖ Auxiliaires de chauffage et de ventilation
- ❖ Éclairage
- ❖ Climatisation

Un objectif simple de consommation à ne pas dépasser en énergie primaire

En résidentiel : 80 kWh/m².an

Moduler selon les régions



En non résidentiel : RT – 40%



Les prochaines actions

- ★ Valider le niveau de calage du referentiel **bâtiment à énergie positive**
- ★ Mise en place d'un **comité de suivi et d'observation** sous la tutelle de la DGUHC
- ★ Organiser **le retour d'expérience** sur les opérations
- ★ Rédiger **des guides d'application**
- ★ Mettre en place des **Collectifs Régionaux EFFINERGIE**
- ★ Animer **le Groupe réseau EFFINERGIE**



Aller plus loin ensemble

